



**S.24**

CRÉATEUR ET FABRICANT  
CHAUSSURES DE SÉCURITÉ

- COLLECTION 2025 -





# SOMMAIRE

## PAGES

04

QUI SOMMES NOUS ?

06

LA MAISON S.24

07

NOTRE ENGAGEMENT DURABLE

08

LE PIED

09

LA CHAUSSURE DE SÉCURITÉ

10

LES NORMES

12

ORIGINE FRANCE GARANTIE



14

MOUVEMENT

ORIGINAL

ULTRALIGHT

ICONIC

ALL ROAD



**24**

**OUTDOOR**

CROSSLIGHT

CLASSIC TP

**32**

**PERFORMER**

**34**

**ESSENTIEL**

RAPTOR

TRECK

**40**

**BLACK & WHITE**

**44**

**ACCESSOIRES**

PROTECTION DU VISITEUR

ANTI-GLISSE

SEMELLES

DIVERS | AIDE À LA VENTE

BOTTES PVC & PU

**50**

**NOTES**

**PAGES**



# QUI SOMMES NOUS ?

---

## UNE ENTREPRISE FAMILIALE ET INDÉPENDANTE

---

Depuis 1979, **S.24** est une société familiale et indépendante, spécialisée dans le confort et la protection du pied. Avec un atelier complet conservé en France et une R&D intégrée, S.24 n'a de cesse d'innover et de se différencier sur le marché de la chaussure de sécurité. Notre équipe apporte chaque jour ses compétences et son expertise auprès de la distribution et des utilisateurs. Confort, protection, service, conseil, expertise.

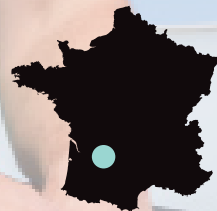
UNE R&D À  
L'ÉCOUTE  
DES BESOINS  
UTILISATEURS

UNE ÉQUIPE  
D'EXPERTS  
PASSIONNÉS



# ELLES / ILS FONT CHAQUE JOUR L'HISTOIRE DE S.24

UN ATELIER  
EN DORDOGNE  
DEPUIS 1979



UNE SOCIÉTÉ  
FAMILIALE ET  
INDÉPENDANTE

PAS DE  
MINIMUM DE  
COMMANDE

130 000 PAIRES  
EN STOCK  
PERMANENT



# 1 ■ DESIGN & CRÉATION

Toutes nos chaussures de sécurité sont imaginées, dessinées et développées en interne. Un savoir-faire créatif et technique 100% français.



## 2 ■ CONCEPTION & PROTOTYPAGE

Nous maîtrisons toutes les étapes de conception et de prototypage qui permettent de transformer le dessin en un patronage de chaussure de sécurité confortable.



## 3 ■ NORMALISATION & TEST AU PORTÉ

Nos chaussures de sécurité respectent la norme européenne EN ISO 20345. En plus des tests obligatoires de mise sur le marché, nous réalisons des contrôles à chaque lancement en production.



## 4 ■ INDUSTRIALISATION & FABRICATION

Nous maîtrisons dans notre atelier toutes les étapes de fabrication d'une chaussure de sécurité : de la découpe des matières à l'injection ou au collage de la semelle.





# NOTRE ENGAGEMENT DURABLE

## FAIRE MOINS MAIS MIEUX!

### FAIRE MOINS

ECO-CONCEVOIR LES  
PRODUITS  
SIMPLIFIER LES GAMMES

### FAIRE MIEUX

DURABILITÉ DES PRODUITS  
PLUS DE SERVICES  
PRODUITS PERFORMANTS  
ET INNOVANTS

L'échange, la confiance, l'empathie, le plaisir, le partage, la générosité, l'ouverture d'esprit, l'optimisme, le respect, le bien-être sont des valeurs nécessaires pour qu'une société, au sens large du terme, puisse évoluer.

Date d'adhésion au Global Compact 06/06/2020



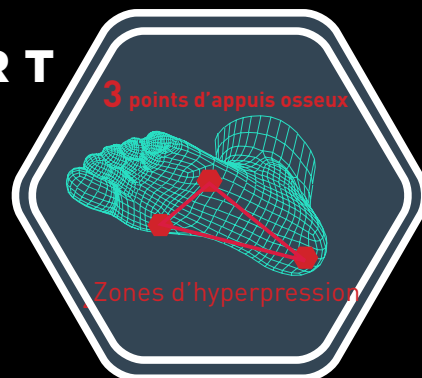
Souscription ECOVADIS 18/04/2019



« NOUS NE SOMMES PAS PARFAITS MAIS NOUS  
SOMMES ENGAGÉS »

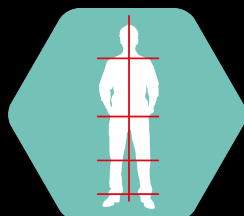
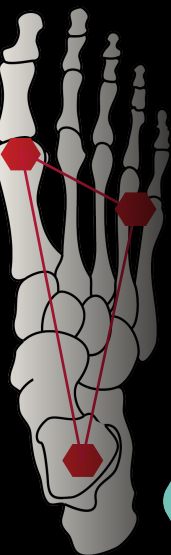
SI VOUS VOULEZ EN SAVOIR PLUS SUR NOS ENGAGEMENTS, RETROUVEZ NOTRE  
COMMUNICATION SUR LE PROGRÈS SUR [HTTPS://S24.FR/NOS-ENGAGEMENTS/](https://s24.fr/nos-engagements/)

# LE PIED EST UN ORGANE SENSITIF, DE SUPPORT ET DE MOUVEMENT

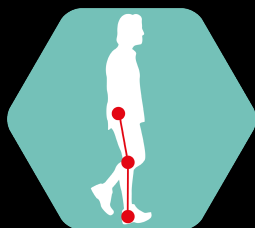


## LE SOCLE DU CORPS HUMAIN

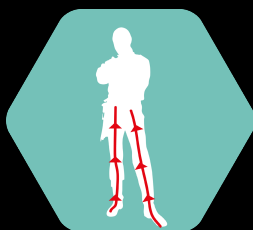
Le pied est la **clé de voûte de l'appareil locomoteur**. Ce sont quelques cm<sup>2</sup> qui supportent tout le poids du corps. Les **appuis plantaires** sont indispensables à l'**équilibre**, à la **posture** et aux **déplacements**. Ces appuis subissent à chaque instant de **multiples contraintes propagées en cascade** aux chevilles, genoux, bassin et colonne vertébrale.



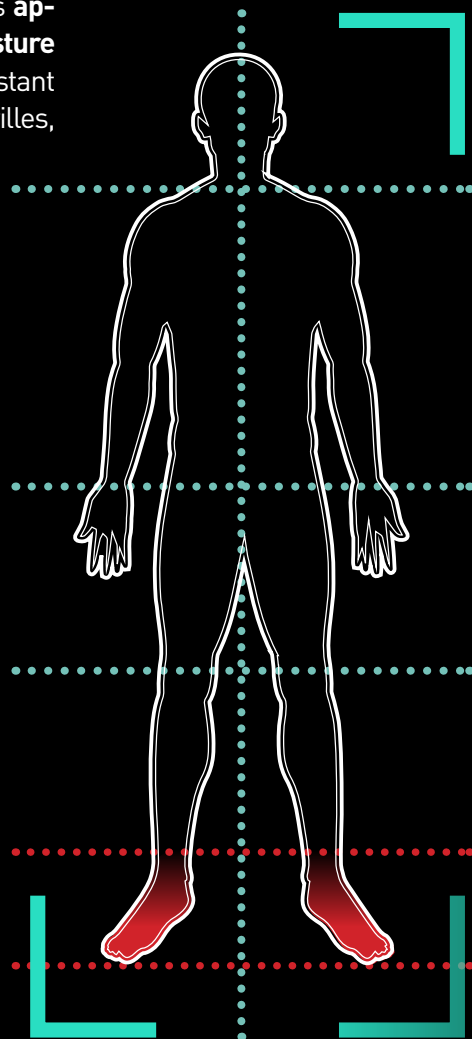
Posture et  
stabilité



Amorti et  
restitution  
d'énergie



Retour  
veineux





## De quoi protège la chaussure de sécurité ?

La **chaussure de sécurité** apporte une protection face à différents risques propres à l'environnement du travailleur.

### RISQUES BIOLOGIQUES

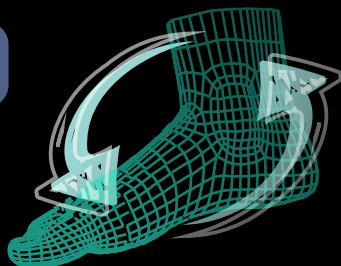
ALLERGIES, IRRITATIONS,  
DÉVELOPPEMENT DE GERMES PATHOGÈNES

### RISQUES CHIMIQUES

POUSSIÈRES, LIQUIDES  
CORROSIFS, TOXIQUES OU IRRITANTS

### RISQUES THERMIQUES

FROID, CHALEUR, PROJECTIONS DE MÉTAUX EN  
FUSION, FEU



### RISQUES LIÉS À UNE ACTION DE DÉPLACEMENT

GLISSADES, CHUTES, FAUX MOUVEMENTS...  
GÉNÉRANT ENTORSES, LUXATIONS

### RISQUES MÉCANIQUES

CHOCs, COINCEMENTS, ÉCRASEMENTS,  
PERFORATIONS, PIQÛRES, COUPURES...

### RISQUES ÉLECTRIQUES

CONTACTS ÉLECTRIQUES AVEC CONDUCTEURS  
SOUS TENSION, DÉCHARGES ÉLECTROSTATIQUES

## De quoi est composée la chaussure de sécurité ?



## Protéger le pied, c'est également lui offrir du confort

Légèreté, souplesse, aération sont essentielles pour votre bien-être : c'est pourquoi S.24 a apporté une attention particulière à l'ergonomie et aux éléments de confort de votre chaussure de sécurité, tout en veillant à sa longévité !



# NORME EN ISO 20345 : 2011

#CHAUSSURES DE SÉCURITÉ

## 1 #EXIGENCES FONDAMENTALES SB

Résistance de l'embout au choc (200 joules) et à l'écrasement (1500daN)

Résistance et qualité des matériaux.

Ergonomie et confort de la chaussure.

Marquage  
**SRA** ou **SRB**



## 2 #EXIGENCES ADDITIONNELLES



ANTISTATISME



PROTECTION  
DES MALLÉOLES



ISOLATION DU  
SEMELAG (FROID)



ISOLATION DU  
SEMELAG  
(CHALEUR)



RÉSISTANCE  
À LA COUPURE



ABSORPTION  
D'ÉNERGIE  
DU TALON



RÉSISTANCE  
AUX  
HYDROCARBURES



RÉSISTANCE À  
LA CHALEUR DE LA  
SEMELE D'USURE



PROTECTION  
DES MÉTATARSES



RÉSISTANCE  
À LA PERFORATION



RÉSISTANCE À L'EAU  
(chaussure entière)



RÉSISTANCE À L'EAU  
(matériaux de la tige)

## 3 #RÉSISTANCE AU GLISSEMENT SRA, SRB ET SRC



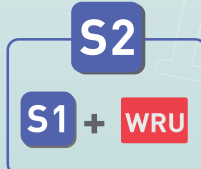
CÉRAMIQUE  
+ SAVON



ACIER  
+ HUILE

**SRC**

## 4 #MARQUAGES NORMATIFS



Le marquage **CE** apposé sur les produits signifie qu'ils satisfont aux exigences essentielles prévues par le règlement Européen relatif aux équipements de protection individuelle : • Innocuité • Confort • Solidité • Protection.

## DIN EN IEC 61340-4-3

LA NORME EUROPÉENNE ESD S'ADDITIONNE À LA EN ISO 20345.



Electro Static Discharge  
Décharge électrostatique

L'intérêt d'une chaussure **ESD** est d'être en capacité permanente de dissiper les surcharges électrostatiques.

0.1 MΩ  
1.0 x 10<sup>5</sup> Ω



100 MΩ  
1.0 x 10<sup>8</sup> Ω

1000 MΩ  
1.0 x 10<sup>9</sup> Ω

EN ISO 20345 : 2011 - Chaussures Antistatiques

CONDUCTEUR >



< ISOLANT

DIN EN IEC 61340-4-3 (2018) - Chaussures Dissipatrices





# NORME EN ISO 20345 : 2022

#CHAUSSURES DE SÉCURITÉ

## 1

### #EXIGENCES FONDAMENTALES

SB



Résistance de l'embout au choc (200 joules)  
et à l'écrasement (1500daN)



Résistance, innocuité et performance des matériaux



Ergonomie et confort de la chaussure



Protection contre le glissement  
(sol céramique/eau savonneuse)



## 2

### #EXIGENCES ADDITIONNELLES



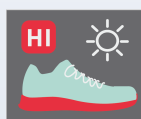
Antistatisme



Protection  
des malléoles



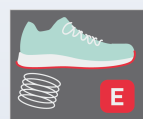
Isolation du  
semelage (froid)



Isolation du  
semelage (chaud)



Résistance  
à la coupeure



Absorption  
énergie du talon



Résistance aux  
hydrocarbures



Système de Grip  
Talon décroché



Protection  
des métatarses



Résistance à l'eau  
chaussure entière



Résistance à l'eau  
matériaux de la tige



Chaussures  
conductrices



Résistance  
à la perforation  
Plaque Métal



Résistance  
à la perforation  
Plaque Composite  
Pointe Large 4.5mm



Résistance  
à la perforation  
Plaque Composite  
Pointe Small 3mm



Résistance à  
l'abrasion des  
pare-pierres



Résistance à  
la chaleur de la  
semelle d'usure



Résistance  
aux glissements  
(sol céramique + huile)

## 3

### #MARQUAGES NORMATIFS

S1



S1P

S1PL

S1PS



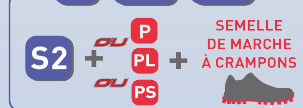
S2



S3

S3L

S3S



S6



S7

S7L

S7S



2021

2022

2023

Nov.  
2024

2025

2026

2027

2028

Nov.  
2029



NORME EN ISO 20345 : 2011

COEXISTENCE DE L'ANCIENNE ET DE LA NOUVELLE NORME

PENDANT CETTE PÉRIODE LES  
CHAUSSURES PEUVENT ÊTRE  
CERTIFIÉES SUR L'ANCIENNE NORME  
(EN ISO 20345 : 2011) OU SUR  
LA NOUVELLE (EN ISO 20345 : 2022)

PÉRIODE TRANSITOIRE

PÉRIODE DURANT LAQUELLE LES AET SOUS LA NORME EN ISO 20345 : 2011  
SONT ENCORE VALABLES.  
(AET VALABLE 5 ANS)



MISE SUR LE MARCHÉ  
SEULEMENT SOUS LA  
NOUVELLE NORME  
EN ISO 20345 : 2022

à partir de Nov. 2029

LES ACHETEURS DE PRODUITS S.24 SONT ASSURÉS QUE LEURS CHAUSSURES RÉPONDENT PARFAITEMENT AUX EXIGENCES DE LA NORME EN ISO 20345:2011 OU EN ISO 20345:2022.

# ORIGINE FRANCE GARANTIE

---

Pour être certifié Origine France Garantie, les produits doivent respecter le cahier des charges du référentiel socle complété par l'annexe sectorielle selon la nature du produit. Les critères à respecter sont :

## **Critère A :**

Au moins 50% du prix de revient unitaire du produit est acquis en France

## **Critère B :**

Les caractéristiques essentielles du produit sont acquises en France.

Pour la chaussure, l'annexe sectorielle précise que la coupe, la piqure, le montage, la finition, sont **obligatoirement** réalisés en France.

La certification obtenue en Juillet 2024 vous assure que les produits avec le logo Origine France Garantie (OFG) sont **réalisés en totalité dans notre atelier situé en Dordogne.**





Bureau Veritas Certification



BV Cert. 22378194  
Dordogne

## ATTESTATION DE CONFORMITE

Attribuée à

### BOSSI INDUSTRIE - S24

116 ROUTE DE LA GANE  
24490 LA ROCHE CHALAIS  
FRANCE

Bureau Veritas Certification atteste que ladite société a été évaluée et a démontré la conformité de ces produits aux exigences du référentiel :

### ORIGINE FRANCE GARANTIE

Pour son activité de fabrication des produits suivants :

**Chaussures de sécurité - Gamme Basique (semelle injectée)**  
**Chaussures de sécurité - Gamme Original (semelle soudée)**

*Les spécifications des produits incluant le nom des gammes et l'adresse du ou des sites de principale ouvraison sont listées en annexe. Néanmoins, pour des raisons de confidentialité, la liste des sites de principale ouvraison n'est pas nécessairement diffusée conjointement au certificat.*

Date de labellisation initiale : **12 juillet 2024**

Sous réserve du respect continu des critères de labellisation Origine France Garantie, cette attestation est valable jusqu'au **11 juillet 2028**

Attestation : **N° 22378194**

Paris-la-Défense, le 17 juillet 2024

Samuel DUPRIEU  
Président



Une marque de l'Association  
Origine France Garantie

Bureau Veritas Certification France - 1 place Zaha Hadid 92400 Courbevoie





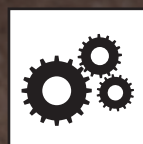
# GAMME MOUVEMENT

LA GAMME MOUVEMENT RASSEMBLE NOS BASKETS DE SÉCURITÉ CONÇUES POUR UN ENVIRONNEMENT INTÉRIEUR VOIRE POLYVALENT.  
RETROUVEZ DANS LES CHAUSSURES DE SÉCURITÉ DE LA GAMME MOUVEMENT TOUTES LES CARACTÉRISTIQUES DE LA CHAUSSURE DE SPORT :  
MATÉRIAUX AÉRÉS, AMORTI, LÉGÈRETÉ ET DESIGN PROCHE DU PIED.





LOGISTIQUE  
MANUTENTION  
TRANSPORTS



MAINTENANCE  
INDUSTRIE LÉGÈRE



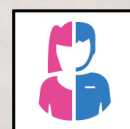
SECOND OEUVRE



**NEW** ORIGINAL



SV Cert. 2258194  
Bordogne





NEW

Respirabilité



BV Cert. 23378194  
Dordogne

### CRAFT S1PL

S1 PL HRO HI CI FO SR

DU 35 AU 48

RÉF. 2662

400 g

NEW

Souplesse



BV Cert. 23378194  
Dordogne

### PEARL S1PL

S1 PL HRO HI CI FO SR

DU 35 AU 42

RÉF. 2682

360 g



NEW

Micro Fibre Lisse  
Facile d'entretien



BV Cert. 23378194  
Dordogne

### URBAN S3L

S3 L HRO HI CI FO SR

DU 35 AU 48

RÉF. 2672

410 g



# ULTRALIGHT







### LUNAR 400 S1P

S1 P HRO HI CI SRC ESD

DU 36 AU 47

RÉF. 6152

410 g



### STRATOS 500 S1P

S1 P HRO HI CI SRC ESD

DU 36 AU 47

RÉF. 6142

440 g



### PHANTOM S1P

S1P HRO HI CI SRC ESD

DU 36 AU 47

RÉF. 6172

430 g



### SHADOW S3

S3 WR HRO HI CI SRC ESD

DU 36 AU 47

RÉF. 6182

470 g



Micro Fibre Lisse  
Facile d'entretien



### HORNET S3

S3 HRO HI CI SRC ESD

DU 36 AU 47

RÉF. 6232

460 g



Protection Malleoles (AN)



### ROCKET S3

S3 AN HRO HI CI SRC ESD

DU 36 AU 47

RÉF. 6222

495 g



Respirabilité



### KOMET S1P

S1P HRO HI CI SRC

DU 36 AU 47

RÉF. 6322

460 g

Respirabilité



### MAIANA S1P

S1P HRO HI CI SRC

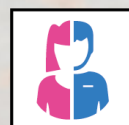
DU 36 AU 42

RÉF. 6332



380 g

# ICONIC





Respirabilité

Souplesse



### WINGS S1P

S1 P HRO HI CI SRC  
DU 35 AU 42  
RÉF. 6272



380 g

Respirabilité

Souplesse



### HAKA S1P

S1 P HRO HI CI SRC  
DU 35 AU 47  
RÉF. 6262

460 g

Maintien de la cheville Polyvalence



### HOOKER S3

S3 HRO HI CI SRC ESD  
DU 35 AU 47  
RÉF. 6242

490 g



Polyvalence



### RUCK S3

S3 HRO HI CI SRC ESD  
DU 35 AU 47  
RÉF. 6252

460 g



Respirabilité



### DROP S1PS

S1PS HRO HI CI FO SR ESD  
DU 35 AU 48  
RÉF. 6352

530 g



Respirabilité



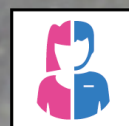
### SPRINT S1PS

S1PS HRO HI CI FO SR ESD  
DU 35 AU 48  
RÉF. 6342

500 G



# ALL ROAD





Polyvalence



### ZEPHIR S1PS

S1 P S HRO HI CI FO SR

DU 36 AU 47

RÉF. 5122

560 g

Membrane  
Imper-respirante



Respirabilité



### JAWS S1PS

S1 P S WR HRO HI CI FO SR

DU 36 AU 47

RÉF. 6012

590 g

Maintien de la  
cheville



Polyvalence

Membrane  
Imper-respirante



Respirabilité



### LEVANT S1PS

S1 P S HRO HI CI FO SR

DU 36 AU 47

RÉF. 5222

590 g

### WAIMEA S1PS

S1 P S WR HRO HI CI FO SR

DU 36 AU 47

RÉF. 6022

615 g





# GAMME OUTDOOR

LA GAMME OUTDOOR EST TAILLÉE POUR L'EXTÉRIEUR.  
SEMELLE CRANTÉE, MATÉRIAUX RÉSISTANTS À L'EAU ET SURPROTECTIONS, LES  
CHAUSSURES DE SÉCURITÉ DE LA GAMME OUTDOOR SONT CONÇUES POUR MILIEUX HU-  
MIDES ET SALISSANTS.





BTP / TRAVAUX EXTÉRIEURS



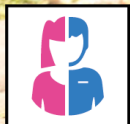
INDUSTRIE LOURDE



MAINTENANCE  
INDUSTRIE LÉGÈRE



# CROSSLIGHT







**RACER S3**  
S3 WR HRO HI CI SRC  
DU 39 AU 47  
RÉF. 6292

500 g\*



**RIDER S3**  
S3 WR AN HRO HI CI SRC  
DU 39 AU 47  
RÉF. 6282

550 g\*



**TRAILER S3**  
S3 WR HRO HI CI SRC  
DU 36 AU 47  
RÉF. 6312

500 g\*



**HUNTER S3**  
S3 WR HRO HI CI SRC  
DU 39 AU 47  
RÉF. 6302

500 g\*



**TERRA S7L**  
S7L AN SC HRO HI CI FO SR  
DU 36 AU 47  
RÉF. 6382

600 g\*



**NORTH S7L**  
S7L AN SC HRO HI CI FO SR  
DU 39 AU 47  
RÉF. 6362

600 g\*





# CLASSIC TP





Membrane  
Imper-respirante



### XPER TP S7

S7 AN HI CI SR SC LG FO

DU 36 AU 48

RÉF. 5802

769 g



Protège Malléole  
(AN)



### XROC S7S

S7S AN HI CI SR SC LG FO

DU 36 AU 48

RÉF. 5912

769 g



### HERACLES S3

S3 WR HI CI SRC

DU 36 AU 48

RÉF. 6062

790 g



NEW



### XBLOC S7S

S7S HI CI SR SC LG FO

DU 36 AU 48

RÉF. 5922

650g



### RANGERS S3

S3 AN HI CI SRC

DU 39 AU 47

RÉF. 5812

781 g



# CLASSIC TP





Cuir Résistant



Sur Embout Renforcé

### MATRIX EVO S3

S3 HI CI LG SC FO SR

DU 39 AU 47

RÉF. 6082

770 g



Cuir Pleine Fleur



Sur Embout Renforcé

### TROOPER S3

S3 HI CI SRC

DU 39 AU 47

RÉF. 5352

680 g



Membrane Imper-respirante



Sur Embout Renforcé



Grip semelle

### HERCULE EVO S3

S3 WR HI CI SRC

DU 39 AU 47

RÉF. 6162

754 g



Membrane Imper-respirante



Cuir Résistant



### JUNGLE EVO S3

S3 WR HI CI SRC

DU 39 AU 47

RÉF. 6072

740 g



# GAMME PERFORMER

INDUSTRIES LOURDES ET MÉTIERS SPÉCIFIQUES, LA GAMME PERFORMER RASSEMBLE DES SOLUTIONS DE HAUTE PROTECTION POUR LES ENVIRONNEMENTS EXIGEANTS.



INDUSTRIE LOURDE



SPÉCIAL ENROBÉ



BTP / TRAVAUX EXTÉRIEURS





### HERO S3

S3 HRO HI CI M WG SRC

**DU 36 AU 47**

RÉF. 5792



### BITUM S3

S3 HRO HI CI SRC

**DU 36 AU 47**

RÉF. 5762



# GAMME **ESSENTIEL**

---

LA SÉCURITÉ, TOUT SIMPLEMENT.





LOGISTIQUE  
MANUTENTION  
TRANSPORTS



MAINTENANCE  
INDUSTRIE LÉGÈRE



SECOND OEUVRE



# RAPTOR







### PUNTA S3

S3 SRC

**DU 38 AU 47**

RÉF. 6202



### CANA S3

S3 SRC

**DU 38 AU 47**

RÉF. 6192



### BOA S3

S3 SRA

**DU 36 AU 48**

RÉF. 5132



### VISTA S3

S3 SRA

**DU 36 AU 47**

RÉF. 5142



### COPA S1P

S1P SRA

**DU 36 AU 48**

RÉF. 5702



### CABANA S1P

S1P SRA

**DU 36 AU 48**

RÉF. 5712





# TRECK



IN 8041 22378194  
Dordogne







BV Cert. 22378194  
Dordogne

### VELOCE S3

S3 SRC

**DU 36 AU 47**

RÉF. 2312



BV Cert. 22378194  
Dordogne

### VITESSE S3

S3 SRC

**DU 36 AU 47**

RÉF. 6372



BV Cert. 22378194  
Dordogne

### GIRONDIN S1P

S1P SRC

**DU 36 AU 47**

RÉF. 6002



BV Cert. 22378194  
Dordogne

### FUEGO S1P

S1P SRC

**DU 38 AU 47**

RÉF. 9632



# GAMME BLACK & WHITE

ADHÉRENCE ET CONFORT POUR LES UNIVERS DE LA SANTÉ ET DE L'AGRO-ALIMENTAIRE



AGROALIMENTAIRE  
SANTÉ  
LABO





### MILK EVO BLANC S3

S3 HRO SRC  
DU 35 AU 47  
RÉF. 5432



### MILK EVO NOIR S3

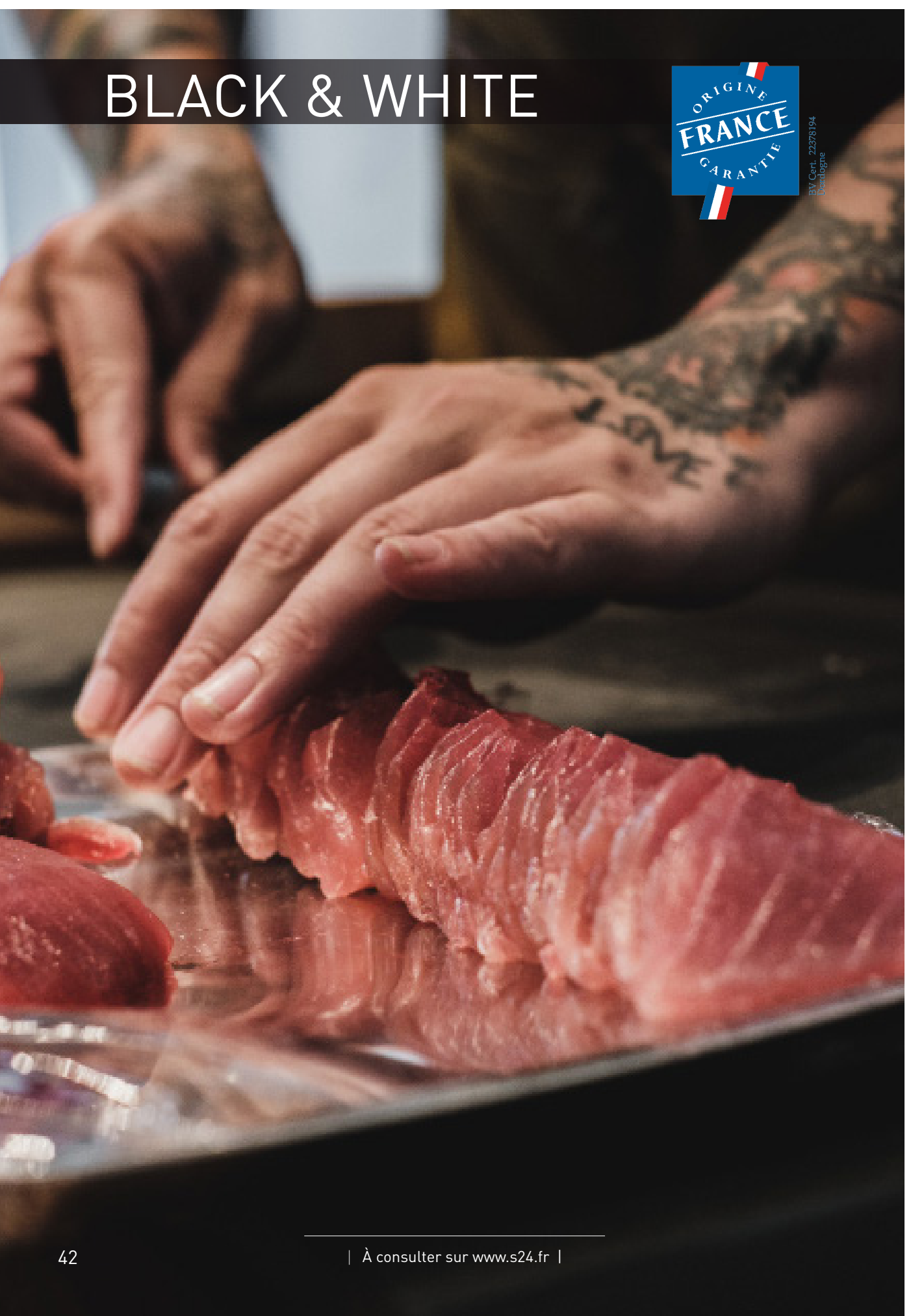
S3 HRO SRC  
DU 35 AU 47  
RÉF. 5442



# BLACK & WHITE



BY Cert. 22378194  
Charolais







### AGRO + BLANC S2

S2 SRC

DU 38 AU 47

RÉF. 2630



### AGRO + NOIR S2

S2 SRC

DU 38 AU 47

RÉF. 2650



### ODET BLANC S2

S2 SRC

DU 36 AU 47

RÉF. 260



### ODET NOIR S2

S2 SRC

DU 36 AU 47

RÉF. 265



### SARTHE BLANC S2

S2 SRC

DU 38 AU 47

RÉF. 280



### SARTHE NOIR S2

S2 SRC

DU 38 AU 47

RÉF. 285



POSSIBILITÉ DE FABRIQUER LES RÉF. ODET S2 ET SARTHE S2 DANS CES COLORIS



VERT  
GRIS  
BLEU  
ROUGE

# GAMME

## A C C E S S O I R E S

---







## PCP AMOVIBLE

RÉF. 102



## VISIT BLANC

RÉF. 1010



BV Cert. 23378194  
Dordogne

## VISIT NOIR

RÉF. 101

T1 : 35-39 : BORDURE BLANCHE

T2 : 40-44 : BORDURE NOIRE

T3 : 45-48 : BORDURE ROUGE



## VISITOR

RÉF. 130

S : 34-38 EMBOUT BLEU

M : 39-43 EMBOUT ROUGE

L : 44-48+ EMBOUT VERT



## VISITOR METAL FREE

RÉF. 114

S : 34-38 COL BLEU

M : 39-43 COL ROUGE

L : 44-48+ COL VERT



## TOTAL PROTECT

RÉF. 131

S : 34-37 EMBOUT JAUNE

M : 38-41 EMBOUT MARRON

L : 42-45 EMBOUT ROUGE

XL : 46-48 EMBOUT VERT



## VISITOR PREMIUM

RÉF. 112

S : 34-37

M : 38-41

L : 42-45

XL : 46-48



EXISTE AUSSI AVEC SEMELLE  
ANTI-PERFORATION COMPOSITE / INOX.

## TOTAL PROTECT +

RÉF. 132



EXISTE AUSSI AVEC SEMELLE  
ANTI-PERFORATION ACIER.

## VISITOR INTEGRAL

RÉF. 113





## EASY GRIP BLANC

RÉF. 119

S : 34-37  
M : 38-41  
L : 42-45  
XL : 46-48



## EASY GRIP NOIR

RÉF. 118

S : 34-37  
M : 38-41  
L : 42-45  
XL : 46-48



## EASY MAX

RÉF. 120

S : 35-37  
M : 38-40  
L : 41-42  
XL : 43-45  
XXL : 46-48



**SPÉCIAL  
CHAUSSURES DE SÉCURITÉ**



## CITY GRIP

RÉF. 110

S : 34-38  
M : 39-43  
XL : 44-48+

STRUCTURE CAOUTCHOUC  
CRAMpons TUNGSTÈNE





**BIONTECH®**  
EST UNE  
SEMELLE BIOMÉCANIQUE  
QUI, UNE FOIS CHAUFFÉE  
AU MICRO-ONDES, S'ADAPTE  
À LA MORPHOLOGIE  
DU PIED  
ET RÉPARTIT  
LA PRESSION PLANTAIRE

- **5.3%**  
DE VIBRATION SUR  
LA RÉGION LOMBAIRE

**Biontech®**  
THE PERFECT FIT SOLE

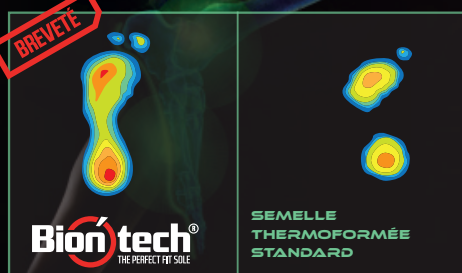
- **17.2%**  
DE VIBRATION  
SUR LE GENOU

- Moins de douleurs articulaires et de fatigue musculaire, plus d'équilibre

- **12.6%**  
DE VIBRATION  
SUR LA CHEVILLE

+ **44%**  
DE STABILITÉ  
À LA MARCHÉ

Surface et pression plantaire (comparatif du même pied)



**BIONTECH®**

36-48

RÉF. 316

SEMELLE INTÉRIEURE  
AMOVIBLE ET ANTI-BACTÉRIES



**OPTIMUM®**

35-47

RÉF. 330

DESSUS TEXTILE HYDROPHILE  
MOUSSE CONFORT  
PU RECYCLÉ À CELLULES  
OUVERTES - ANTISTATIQUE  
TRAITEMENT ANTI-BACTÉRIES,  
ANTI-FONGIQUE ET CHARBON  
ACTIF



**OPTIMUM® ISOL**

35-47

RÉF. 332

OPTIMUM® + FILM ALUMINIUM AU VERSO



**CONFORT +**

36-48

CONFPLUS RÉF. 307

SEMELLE ANTI-BACTÉRIES  
TOILE COTON  
MOUSSE LATEX  
ANTISTATIQUE



**CONFORT+  
MULTITAILLES**

36-46

SEMCONF RÉF. 314

SEMELLE ANTI-BACTÉRIES  
TOILE COTON  
MOUSSE LATEX  
MULTITAILLES À DÉCOUPER - ANTISTATIQUE

## LACETS



- **LACETS CUIR 1 M VRAC**  
NOIR - CUIR CARRÉ 3 MM - LACETCUIR RÉF. 303

- **LACETS BAGUÉS**

0,90 M - NOIR - POLYESTER  
LACBAG90 RÉF. 304

1,20 M - NOIR - POLYESTER  
LACBAG120 RÉF. 306



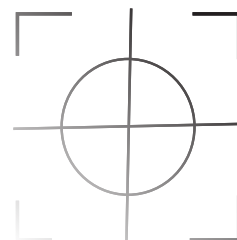
- **LACETS BAGUÉS RENFORCÉS**

1,40 M - MARRON - POLYESTER RENFORCÉ  
LACBAG140 RÉF. 318



## ENTRETIEN

- **GRAISIMP** GRAISSE  
IMPERMÉABILISANTE  
RÉF. 313 / 100 ml.  
Permet de nourrir et  
d'imperméabiliser les cuirs  
pour des chaussures exposées aux  
intempéries.



- **SAC S.24**  
RÉF. SAC



- **CHAISE PLIANTE S.24**  
RÉF. 134



- **HOUSSE 1 PAIRE**  
RÉF. 133



- **PRÉSENTOIR COMPTOIR  
BIONTECH**  
RÉF. CPTBION





# TRAVAUX EXTÉRIEURS

BOTTES PVC & PU



## ● MARGAUX NOIR

S5 CI SRC

DU 36 AU 48



**POLYURÉTHANE**

RÉF. 7031



## ● VAUBAN ECO SA

S5 SRC

DU 36 AU 48



**PVC**

RÉF. 5425



**AGRO  
ALIMENTAIRE**

**EN PARTENARIAT**

**AVEC**



## ● TOKAY BLANC

S4 CI SRC

DU 36 AU 48



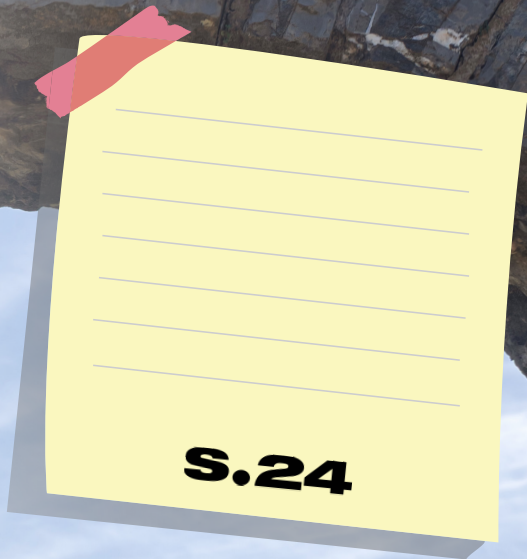
**POLYURÉTHANE**

RÉF. 7032









**S.24**







#SUPERWORKER

**S.24**

CRÉATEUR ET FABRICANT  
CHAUSSURES DE SÉCURITÉ

BOSSI INDUSTRIE / S.24

24490 LA ROCHE CHALAIS | F R A N C E

Tél : +33 (0) 5 53 91 47 06 | email : [info@s24.fr](mailto:info@s24.fr) | [www.s24.fr](http://www.s24.fr)

S.24 se réserve le droit de modifier les caractéristiques de fabrication de ses produits sans préavis.  
Documents et photos non contractuels, sous réserve d'erreurs d'impression, reproduction interdite.  
Conception graphique : Par nos soins - Photos : Par nos soins

